



Fig. 4.1. Vitrierie "borne en pièces carrées"



Fig. 4.2. "Pièce carrée" centrée



Fig. 4.3. "Pièce carrée" centrée

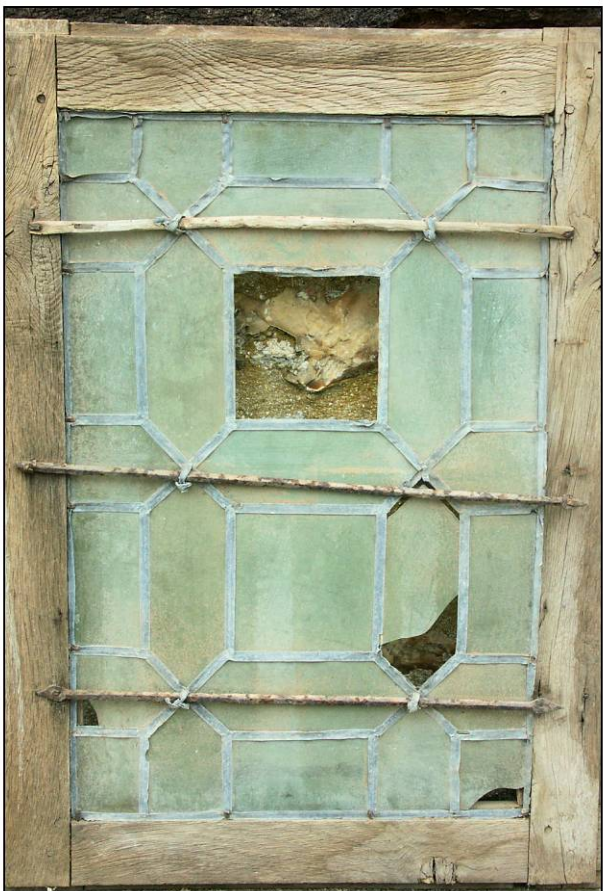


Fig. 4.4. Borne centrée



Fig. 4.5. Détail de la mise en plomb



Fig. 4.6. Borne (bourrelet de bord de plateau)



Fig. 4.7. Détail de la mise en plomb

Région de LISIEUX (Calvados)		
Manoir		
Planche n°4 - Croisée A (vitrierie)		
A. TIERCELIN	2006	Etude n°14004